

2022 교원능력개발평가 사전교육자료



(초등용)



연성초등학교





교원능력개발평가 학생만족도조사란?

- ▶ 1년 가까이 자신과 함께한 선생님들의 좋았던 점과 바라는 점 등을 쓰는 조사입니다.
- ▶ 여러분의 이야기가 선생님께 전달됩니다.
- ▶ 선생님들은 여러분의 이야기를 반영하여 학생들이 희망하는 교육을 제공하기 위해 노력합니다.



조사 참여자(학생)

- ▶ 우리 학교에 다니고 있는 4~6학년 학생
- ▶ 예외



(조사 시작일 기준으로) 우리학교에 전학온지 2개월이 지나지 않은 학생은 참여할 수 없어요



조사 문항

- ▶ 서술형(자기성찰적 의견조사) 문항에 응답(총 3문항)
- ▶ 예시 문항

※ 전문상담교사용 예시

1. 상담 선생님은 우리에게 상담 활동에 대하여 안내해 주십니다. 어떤 도움이 되었는지 <보기>처럼 써 주시기 바랍니다.

〈보기〉
친구와 사이좋게 지내게 되었습니다.



조사 영역 · 요소 · 지표



일반교사
수석교사

평가영역	평가요소	평가 지표
학습지도	수업준비	교과내용 분석
		수업계획 수립
	수업실행	학습환경 조성
		교사의 발문
		교사·학생 상호작용
		학습 자료 및 매체 활용
	평가 및 활용	평가내용 및 방법
		평가 결과의 활용
생활지도	상담 및 정보 제공	개별학생 특성 파악
		심리상담
		진로 진학 지도
	문제행동예방 및 지도	학교생활 적응 지도
		건강·안전지도
	생활 습관 및 인성 지도	기본생활 습관 지도
		인성지도



조사 영역 · 요소 · 지표



특수교사

※ **특수학교** 또는 **특수
학급**인지에 따라 평가
지표 선택

평가영역	평가요소	평가 지표
학습지도	수업준비	개별화 교육 계획 수립 및 운영
		학습자 특성 및 교과내용 분석
		교수·학습 전략 수립
	수업실행	수업의 도입
		교사의 발문
		교사의 태도
		교사·학생 상호작용
		학습 자료의 활용
		수업의 진행
		학습정리
	평가 및 활용	평가내용 및 방법
		평가 결과의 활용
생활지도	개인 생활 지도	개인문제의 파악 및 창의·인성 지도
		가정 연계 지도
		진로진학 지도 및 특기·적성 지도
	사회 생활 지도	기본생활 지도
		학교생활 적응 지도
		장애영역별 학교 특성에 따른 지도(특수학교)
		통합교육 관련 지도(특수학급)



조사 영역 · 요소 · 지표



보건교사

평가영역	평가요소	평가 지표
학습지도	일반교사와 동일 [수업하는 경우 학습지도 영역 포함할 수 있음]	
학생지원	학생건강증진사업	학교보건기본계획
		학생건강검사
		질병예방 관리
	보건의료서비스	응급환자 관리
		일반 건강 및 의료상담
		요양호 학생관리
	보건교육 [학습지도 영역 평가시 학생지원 영역에서 삭제]	보건교육 계획
		보건교육 운영
		보건교육 평가



평가영역 · 요소 · 지표



영양교사

평가영역	평가요소	평가 지표
학습지도	일반교사와 동일 [수업하는 경우 학습지도 영역 포함할 수 있음]	
학생지원	영양교육	영양교육 및 식생활 지도
		식생활 정보제공 및 상담
	위생 및 안전관련지도	조리실 종사자 지도 및 감독
		식재료 공급업체 지도 및 감독
		시설 및 기기 관리
		검식 실시 및 식품 위생관리
	식단작성	영양소 및 열량 분석
		맛과 다양성
		식재료의 예산 편성·집행
	식재료 선정 및 검수	식재료 검수기준 이행



조사 영역 · 요소 · 지표



사서교사

평가영역	평가요소	평가 지표
학습지도	일반교사와 동일 [수업하는 경우 학습지도 영역 포함할 수 있음]	
학생지원	도서관 경영	도서관 이용의 활성화
		경영계획 및 관리
		인적자원 관리
	정보 자료 관리	정보서비스
		자료조직 및 장서관리
		정보시스템 운영 및 활용
	교육 및 수업 지원	도서관이용자 교육
		도서관활용수업 및 협동수업
		독서교육
		정보활용교육 [사서교사에게 정보활용교육 관련 수업을 배정한 경우에만 평가]



조사 영역 · 요소 · 지표



전문상담교사

평가영역	평가요소	평가 지표
학습지도	일반교사와 동일 (수업하는 경우 학습지도 영역 포함할 수 있음)	
학생지원	상담계획	연간계획 및 홍보
		실태분석 및 활용
		상담전략 수립
	상담수행	개인상담
		집단상담
		사이버상담
	추수관리	추수지도
		연계지도



참여 시기와 방법

▶ 참여 시기

우리 학교 평가기간 2022.10.17. ~10.31.

▶ 참여 방법

인터넷으로 교육정보시스템 접속 또는 스마트폰 모바일 시스템

모바일 시스템

- 본인 명의의 휴대폰이 아니어도 참여 가능
- 개별 고유번호 부여로 중복 참여가 되지 않음
(예, 학교폭력실태조사의 고유번호 부여와 비슷함)

교육정보시스템 사용법





교육정보시스템 사용 방법

PC

학생·학부모가 함께 만들어가는 행복한 학교
학생·학부모 **참여 통합서비스**

학생정서·행동특성 온라인 검사

학생 정서건강 증진을 위해
교육부가 주관하는
학생정서·행동특성 검사입니다.

참여하기 >

교원능력개발평가
학생·학부모 만족도 조사

다 나은 교육활동을 위해
학생, 학부모 만족도 조사를
실시합니다.

참여하기 >

학교폭력 실태조사

학교 현장에서 발생한 학교폭력
관련 경험과 학교폭력제에 대한
학생들의 인식을 조사합니다.

참여하기 >

모바일

학생·학부모
참여 통합서비스

학생정서·행동특성 온라인 검사

학생 정서건강 증진을 위해
교육부가 주관하는
학생정서·행동특성 검사입니다.

참여하기 >

교원능력개발평가 학생·학부모 만족도 조사

다 나은 교육활동을 위해
학생, 학부모 만족도 조사를
실시합니다.

참여하기 >

학교폭력 실태조사

학교 현장에서 발생한 학교폭력
관련 경험과 학교폭력제에 대한
학생들의 인식을 조사합니다.

참여하기 >

1단계

에듀로로 접속한다.

<http://www.eduro.go.kr>

※ 주소를 직접 입력하기 어려운
학생들은 검색 사이트(네이버,
구글, 다음 등)에서 교원능력
개발평가로 검색하여 접속



교육부



KERIS

copyright © MINISTRY OF EDUCATION. All Rights Reserved.



교육정보시스템 사용 방법

PC

교원능력개발평가 학생·학부모 만족도조사

- 선생님들이 학생·학부모·동료교원과의 소통을 통하여 자신의 교육활동에 대해 진단하여 좋은 점을 발전시키고 부족한 점은 개선하도록 하는데 목적이 있습니다.
- 만족도조사를 통해 선생님들은 더 나은 교육활동을 위해 능력을 개발하고, 전문성을 향상시켜 줄 것입니다.

- 교원능력개발평가 만족도조사 - 만족도 조사 기간: 학교마다 상이합니다. 학생(자녀)소속학교로 확인하세요.

학생(자녀)소속 학교의 시도교육청을 선택하여 만족도조사에 참여하여 주시기 바랍니다.

서울특별시교육청	부산광역시교육청	대구광역시교육청	인천광역시교육청	경주광역시교육청	대전광역시교육청
울산광역시교육청	세종특별자치시교육청	경기도교육청	강원도교육청	충청북도교육청	충청남도교육청
전라북도교육청	전라남도교육청	경상북도교육청	경상남도교육청	제주특별자치도교육청	



교육부



개인정보취급방침

© MINISTRY OF EDUCATION. All Rights Reserved.

모바일

교원능력개발평가 학생·학부모 만족도조사

- 선생님들이 학생·학부모·동료교원과의 소통을 통하여 자신의 교육활동에 대해 진단하여 좋은 점을 발전시키고 부족한 점은 개선하도록 하는데 목적이 있습니다.
- 만족도조사를 통해 선생님들은 더 나은 교육활동을 위해 능력을 개발하고, 전문성을 향상시켜 줄 것입니다.

- 교원능력개발평가 만족도조사

- 만족도 조사 기간: 학교마다 상이합니다. 학생(자녀)소속 학교로 확인하세요.
- 학생(자녀)소속 학교의 시도교육청을 선택하여 만족도조사에 참여하여 주시기 바랍니다.

서울특별시교육청	부산광역시교육청	대구광역시교육청
인천광역시교육청	경주광역시교육청	대전광역시교육청
울산광역시교육청	세종특별자치시교육청	경기도교육청
강원도교육청	충청북도교육청	충청남도교육청
전라북도교육청	전라남도교육청	경상북도교육청
경상남도교육청	제주특별자치도교육청	



교육부



개인정보취급방침

2단계

경기도교육청
을 선택한다.



교육정보시스템 사용 방법

PC

출산광역시교육청

학생 또는 학부모를 선택하세요.

학생

의견만족도조사에 참여하실 학생분들은
학생 의견만족도조사버튼을 눌러주세요.

교육정책개발팀가
학생 의견만족도조사

>참여하기

학부모

만족도조사에 참여하실 학부모님께서는
학부모 만족도조사버튼을 눌러주세요.

교육정책개발팀가
학부모 만족도조사

>참여하기

교육부 KERIS 개인정보관리

MINISTRY OF EDUCATION All Rights Reserved

모바일

출산광역시교육청

학생 또는 학부모를 선택하세요.

학생

의견만족도조사에 참여하실 학생분들은
학생 의견만족도조사 참여하기 버튼을
눌러주세요.

교육정책개발팀가
학생 의견만족도조사

> 참여하기

학부모

만족도조사에 참여하실 학부모님께서는
학부모 만족도조사 참여하기 버튼을
눌러주세요.

교육정책개발팀가
학부모 만족도조사

> 참여하기

교육부 KERIS 개인정보관리

3단계

참여하기를
선택한다.



교육정보시스템 사용 방법

PC

강원도교육청 학생 의견만족도조사

▶ 학생 의견만족도조사 정보 입력

* 표시된 항목은 필수입력항목입니다.
학생 의견만족도조사는 **학원번호**로 보정되며, 참여자별 응답 내역을 조회할 수 있습니다.

작성일자
참여자명

- 학생 의견만족도조사는 학생 정보를 확인한 후에 참여 가능합니다.
- 학생정보는 학교에서 발급한 '학생본인확인번호'를 이용하여 확인합니다.
- 학생본인확인번호를 분실하였으므로 학교에서 다시 발급 받을 수 있습니다.
- 학생 의견만족도조사 결과는 어느 누구도 알 수 없도록 처리/비밀성으로 관리하며, (본 조사는 교육청의 업무에 관한 것임, 및 교육정책개발/평가 등에 관한 정보임, 유·무기로 삼아서는 안 됩니다.)
- 본인확인번호의 입력은 가상키보드(기분, 작동) 또는 키보드 보안 프로그램(선택)을 통해서 입력 가능합니다.

* 학교 학교찾기
과정 학과찾기

* 학생본인확인번호

※ 학칙을 확인 후 학생 의견만족도조사에 참여 가능합니다.

☐ 가상키보드(비밀번호)

참여하기

모바일

강원도교육청 학생 의견/만족도조사

▶ 학생 의견/만족도조사 정보 입력

* 표시된 항목은 필수입력항목입니다.
학생 의견/만족도조사는 **학원번호**로 보정되며, 참여자별 응답 내역을 전혀 알 수 없습니다.

작성일자/참여자명 ▼

* 학교 학교찾기
과정 학과찾기

* 학생본인확인번호

※ 학칙을 확인 후 학생 의견만족도조사에 참여 가능합니다.

☒ 가상키보드(기분, 작동) 또는 키보드 보안 프로그램(선택)을 통해서 입력 가능합니다.

참여하기

4단계

학교 찾기로 자신의
학교를 선택하고 선생님
이 주신 **학생본인확인
번호**를 입력한다.



교육정보시스템 사용 방법

경기도교육청
학생 의견조사

의견조사결과 공지사항 교육능·역량평가단계

의견조사현황

미참여 의견조사 : 1건 완료된 의견조사 : 0건 5학년 0명

단일국가등록

교원 기본정보

성명 임성임 학교 아산초등학교 5학년

교과구분 5학년교사

더 보기 ▼ 3

2021 초등학교 일반교사(임성임) 학생의견조사 문항[문항]

✓ 의견조사기간: 2021.07.19 ~ 2021.11.30

※ 11월 9일 오후 6시 55분 52초 4444

0/100%

5단계

더 보기를 눌러
교육활동소개자료를
본다.



교육정보시스템 사용 방법

경기도교육청
학생 의견조사

2021 초·중·고교 일반교사(일반) 학생의견조사 문항(중)

✓ 의견조사기간: 2021.07.19 ~ 2021.11.30

★ 만족도의 높은 학교 단위(교내) (4) 36/100%

질문과 객관지침을 같이 하시면 항상 긍정적인로 수업을 해주십니다

★ 만족도에 따라서는 질문 부정답(4) (5) 32/100%

평가수업에서 질문을 할 것 같은 예를 많이 다루어 주셨어요

★ 교무나 학생 생활에서의 교육 평가 수업에서 가장 기억에 남는 것은 무엇이고, 그 이유는 무엇입니까? (6) 48/100%

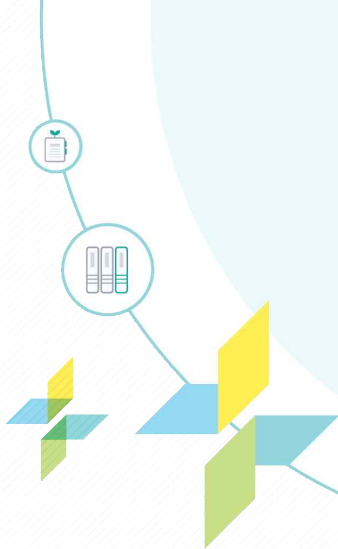
비대면 체육수업을 한 것이 가장 기억에 남습니다. 체육은 꼭 몸을 부딪히며 해야한다고 생각했는데 신기하고 재미있었습니다

입시대상 만족도조사 제출 >

6단계

학생 의견조사를
실시한 후
만족도조사 제출을
누른다.

주의사항





주의사항

- 익명성이 보장되는 조사입니다. 솔직하게 응답하세요!
- 금칙어가 포함된 서술형 문항 답변은 자동적으로 필터링하여 해당 답변 전체를 교원에게 전달하지 않습니다. 진지하게 응답하세요!
- 내가 희망하는 선생님에 대해서만 참여합니다. 꼭 하지 않아도 돼요!
- 고유 번호는 자신만의 번호입니다. 다른 사람에게 보여주면 절대 안 돼요!

교원능력개발평가 꼭 참여해요 ♥

